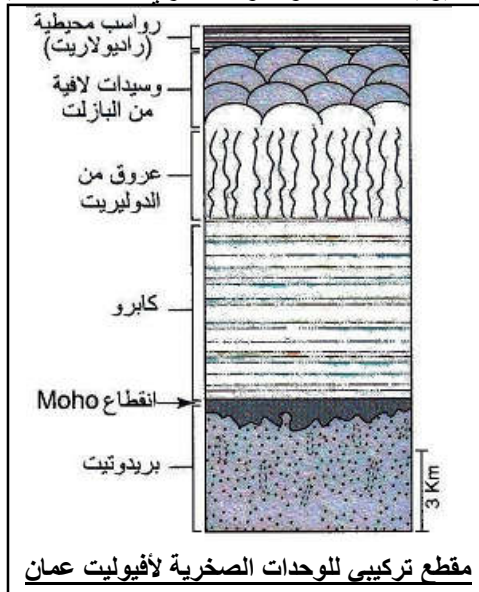
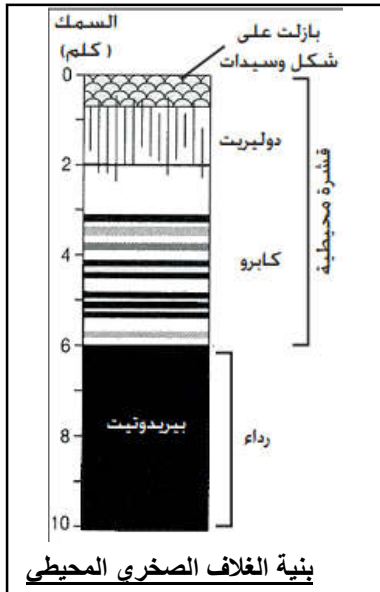


من أجل التعرف على بعض مميزات سلاسل الطفو و كيفية نشوئها، نقترح دراسة نموذج سلسلة جبال الحجر في شمال عمان(سلسلة جبال عمان

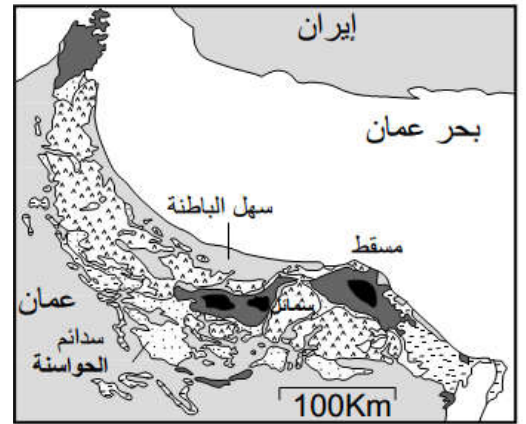
المعطيات

الوثيقة 2 : التركيب الصخري لمركب أفبوليت عمان والغلاف الصخري المحيطي

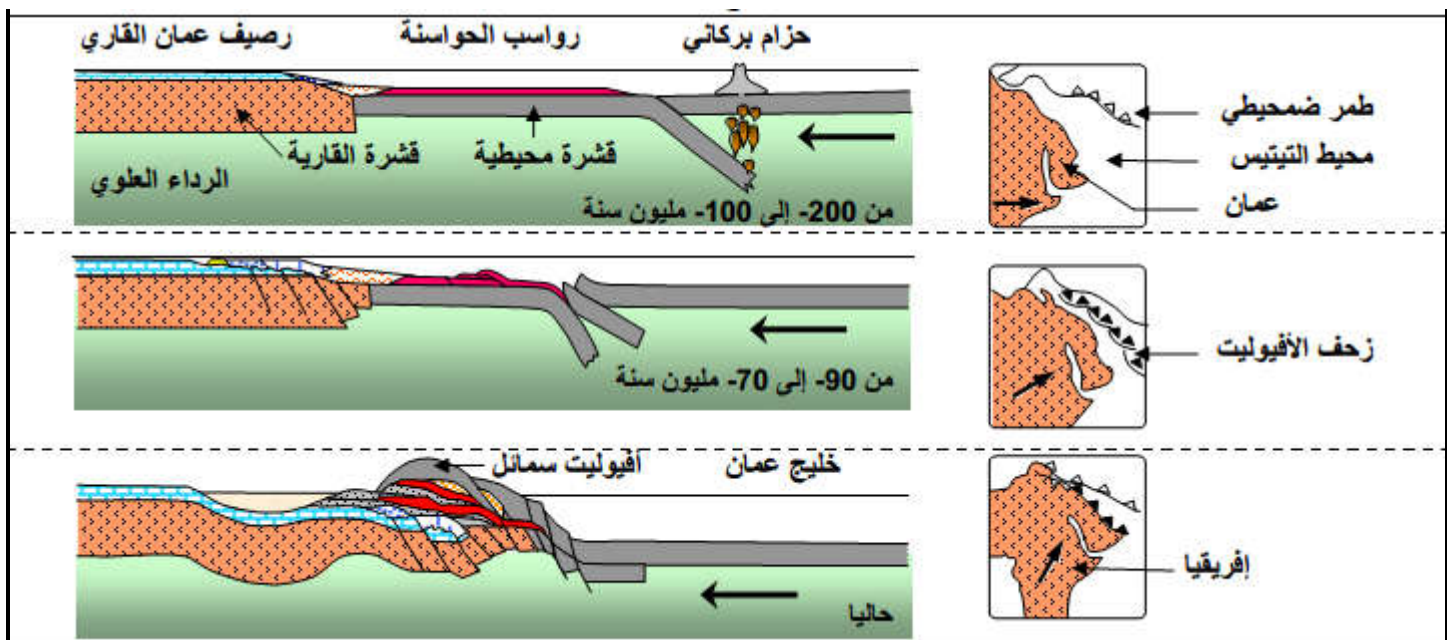
تعتبر سلسلة جبال عمان أكبر استسطاح للأفبوليت في العالم، يتعدى طوله 500km و يتراوح عرضه بين 80 km و 100km. يمثل الشكل 2 عمودين صخريين: عمود صخري لأفبوليت سمائل، وعمود صخري للغلاف المحيطي.



الوثيقة 1 : خريطة جيولوجية مبسطة لجبال الحجر شمال عمان



الوثيقة 3 : نموذج تفسيري لمراحل تشكل سلسلة جبال عمان



استثمار المعطيات

- 1- حدد من خلال الخريطة الجيولوجية المميزات البنيوية لسلسلة جبال عمان. (وثيقة 1)
- 2- قارن بين العمودين الصخريين، ثم تستنتج أصل صخور الأفبوليت؟ (وثيقة 2)
- 3- اعتمادا على جوابك على السؤالين 1 و2، حدد الأشكال المطروح، ثم اقترح له تفسيرا.
- 4- اعتمادا على الوثيقة 3 استخرج مراحل تشكل جبال عمان.
- 5- حدد نوع التشوهات التكتونية المميزة لسلاسل الطفو بعمان. (وثيقة 3)